

拭き取り検査器具

y-pit ワイピット

～誰でも簡単に拭き取れる～

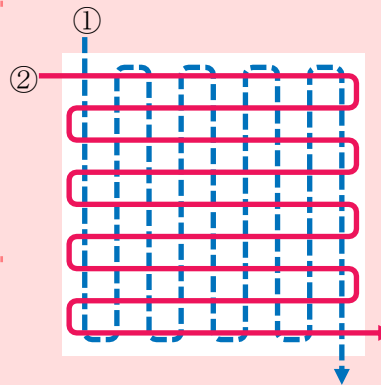
y-pit は綿棒一体型のキャップを採用した拭き取り検査器具です。

食品工場内の製造用加工機械、作業台、包丁、食材、病院の医療設備器具、手指等の拭き取り検査ができます。

拭き取り検査方法

● 製造ライン、作業台等

本体からキャップを取り、綿棒部で検査箇所を拭き取ります。例えば作業台などの場合、10cm×10cm(100c㎡)を右記の図のように①の方向に数回、②の方向に数回拭き取ります。拭き取り後はスポイトなどを用いて培地へ検液を滴下もしくは直接塗布します。



● 包丁、手指等

100c㎡の拭き取りが出来ないような場合は、検査結果の平準化を図る為に検査部位を統一する必要があります。拭き取りを行うときは、あらかじめ検査する部位を決めておきましょう。拭き取り後はスポイトなどを用いて培地へ検液を滴下もしくは直接塗布します。



特 徴

- 試験管タイプの容器で試験管たてにも入り造現場などへの持ち運びも容易にできます滅菌済みの希釈水が分注されています
- 棒とキャップが一体型になっているのでどなたでも簡単にお使いいただけます
- 希釈水(リン酸緩衝生理食塩水)が10ml分注してあります。拭き取り実施後は容器内で10倍に希釈された状態になります

■ 製品仕様

品番	051-51001	051-51101	051-51201
品名	ワイピット		
入数	240本 (40本×6箱)	120本 (10本×12箱)	60本 (10本×6箱)
材質	本体 PS(ポリスチレン) キャップ PE(ポリエチレン)		
容量	10ml		
価格	¥18,000- (@75-/本) 別途消費税	¥10,560- (@88-/本) 別途消費税	¥6,960- (@116-/本) 別途消費税
使用期限	製造日より3ヶ月		
送料	弊社負担		

サンプルをご用意しております。お申し付けください。

全てのお客様のために

直販のブランド

Full-Steri

ご注文はフリーダイヤルのファクシミリどうぞ

0120-82-4929

アテクト ワイピット

検索

株式会社 アテクト

滋賀県東近江市上羽田町 3275 番地 1

TEL 0748-20-3535

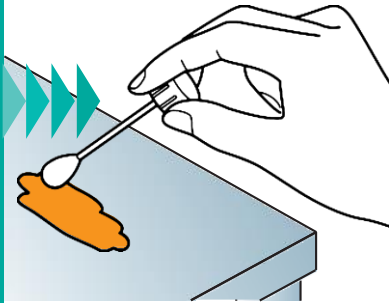
FAX 0748-25-7171

URL <http://www.atect.co.jp/>E-mail biosales@atect.co.jp

使用方法

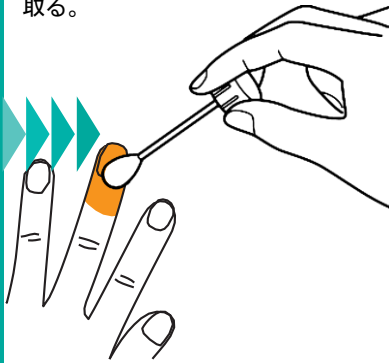
1 拭き取り

キャップを本体からはずし綿棒で検査部位の表面 10cm×10cm (100c m²)を拭き取る。



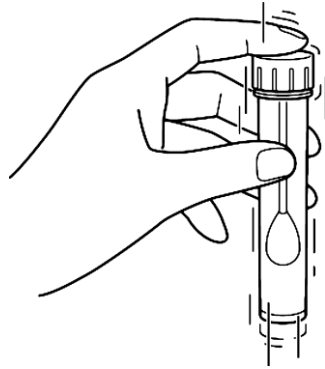
手指の場合

作業員および検査員の指先を拭き取る。



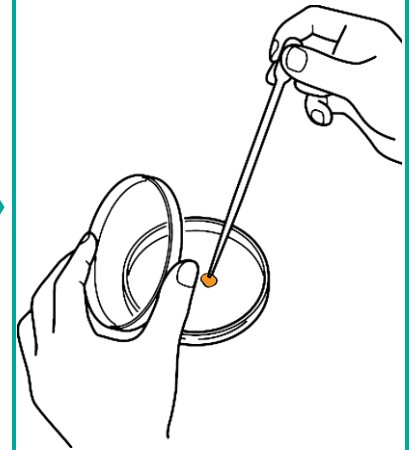
2 混和

キャップを戻してよく振り(混和)、綿棒に付着した菌を希釈水中に分散させる。



3 培養

スポイト等で混和した希釈水を適量採取して培地に滴下する。



コンラージ棒(017-01101)で塗抹してお使い下さい。

塗抹培養にお使いいただける培地製品のご案内

生培地

培地調製の手間が省け、弊社にて培地性能試験を実施しておりますので、一定した高品質な培地を使用することができます。

プチ生培地

簡易的な拭き取り検査の際にご使用できます。また、陰性および陽性反応を知りたい検査時に便利です。インキュベータのスペース削減、コストの削減が可能です。

滅菌済み希釈水のみ取り扱いもごさいます

滅菌希釈水

滅菌や計量の手間がいらず、検査時間を短縮できる商品です。

全てのお客様のために
直販のブランド

Full-Steri

ご注文はフリーダイヤルのファクシミリへどうぞ

0120-82-4929

アテクト ワイピット

株式会社 アテクト

滋賀県東近江市上羽田町 3275 番地 1

TEL 0748-20-3535

FAX 0748-25-7171

URL <http://www.atect.co.jp/>

E-mail biosales@atect.co.jp

検索